

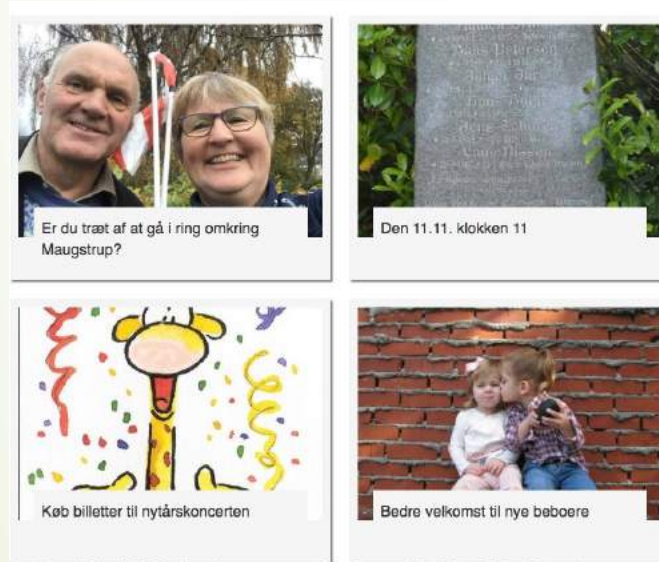



beaverbuilder

WordPress sites in minutes, not months!



Bruges til at bygge sider og indlæg

- Man bruger moduler til at tilføje opsætning.
- F.eks. En vandret linie er meget simpelt modul
- Et modul der viser de seneste indlæg fra en bestemt kategori opsat med udvalgt billede er et mere avanceret modul



- 
- ▶ De mest anvendte moduler er
 - ▶ heading/overskrift
 - ▶ Tekst
 - ▶ Billedmoduler

Der findes addons til Beaver Builder der har flere og mere avancerede moduler
Powerpack, Ultimate addon, Livemesh som både har gratis og pro udgaver

- 
- 
- Man arbejder med rækker som kan have sin egen baggrundsfarve
 - I en række kan man have forskellige koloner
 - I en kolonne kan man have moduler efter hinanden ned ad.



Beaver Builder lite vs pro

Lite

- ▶ Ganske få moduler
- ▶ Sammen med gratis addons har man et ok antal moduler

Pro

- ▶ Mange flere moduler
- ▶ Moduler og rækker kan gemmes
- ▶ Opsætning kan genanvendes
- ▶ Globale moduler og rækker
 - ▶ Ret kontaktformular eet sted
 - ▶ Eller "Næste arrangement" modul
 - ▶ Kan eksporteres og importeres